



Tolkning till andra språk

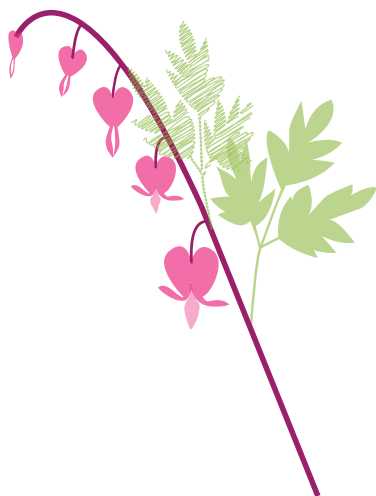
Enligt svensk lag har alla som är i behov av översättning, rätt att få tillgång till tolk vid myndighetskontakter. Man har också rätt till språktolk för att förstå information från läkare eller någon annan inom vården, omsorgen eller tandvården.

Meddela behov av språktolk vid bokning av besök. Tolken har tystnadsplikt.

Mer information finns på Vårdguiden.

Telefon: 1177

www.1177.se



Anhörigas Riksförbund
Norrhultsvägen 44 B
360 71 NORRHULT
010-155 70 60
info@anhorigasriksforbund.se

Mer information om Anhörigas Riksförbund
hittar du på
www.anhorigasriksforbund.se

INFORMATION

till dig som är anhörig/anhörigvårdare



Anhörigas Riksförbund

Anhörigas Riksförbund är en partipolitiskt och religiöst obunden organisation som stödjer anhöriga oavsett ålder, kön eller diagnos hos den närstående.

Anhörigas Riksförbund

- består av lokala anhörigföreningar och enskilda medlemmar.
- ska utifrån ett anhörigperspektiv tillsammans med anhöriga, med god kunskap och bred erfarenhet, väcka till debatt samt påverka, inspirera och visa vägen för nya lösningar.
- ska vara en gemensam plattform för alla frågor som berör anhöriga.
- ska kännetecknas av god samverkan med myndigheter, organisationer med flera på såväl riksnivå som lokalt.

Anhöriglinjen

Anhöriglinjen är en stödtelefon som anhöriga kan ringa för att få stöd och råd på svenska.

Telefonnumret är 0200-239 500

Det går också bra att skriva/skicka mail till anhoriglinjen@anhorigasriksforbund.se

Anhörighandbok

Anhörigas Riksförbund har också en Anhörighandbok med råd och stöd till anhöriga. Den är webbaserad och har information på svenska.

www.anhorighandboken.se



Vem är anhörig/anhörigvårdare?

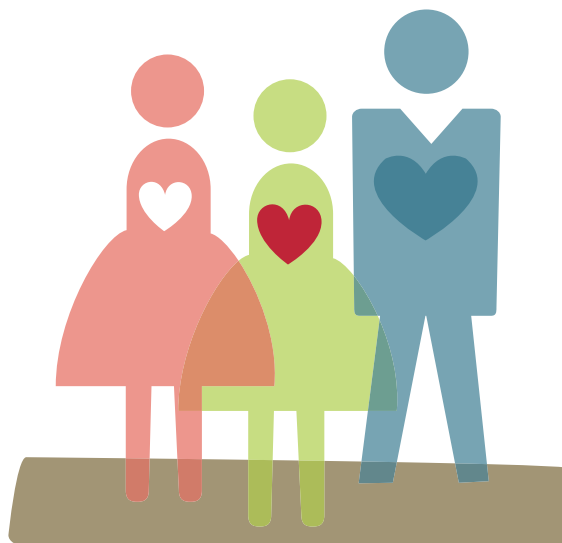
Anhörig/anhörigvårdare är en person som inom familjen, släkten eller vänskretsen hjälper någon på grund av sjukdom, ålder eller funktionsnedsättning. Exempel på anhörig kan vara make eller maka, förälder, barn, barnbarn, vän, granne eller arbetskamrat.

Stort antal anhöriga/anhörigvårdare

Det finns idag 1,3 miljoner anhöriga som stödjer eller hjälper någon regelbundet i Sverige. Av dessa personer är 900 000 i arbetsför ålder och 140 000 har slutat arbeta eller minskat sin arbetstid på grund av sin situation som anhörig.

Anhörigas insatser är ovärderliga

Anhöriga som tar hand om sina närstående är en oerhört viktig resurs för samhället. Vi verkar för att de ska få bästa tänkbara förutsättningar för att klara av rollen som anhörig, så länge de själva önskar. Därför finns Anhörigas Riksförbund.



Olika typer av stöd från kommuner och landsting

Genom Socialtjänstlagen (5 kapitlet, §10) ska kommunerna erbjuda stöd till den som hjälper eller vårdar närstående. Hemtjänst och andra insatser som beviljas till den sjuka eller funktionshindrade kan också vara till hjälp och avlastning för den anhörige. För att få mer information om vilken hjälp som finns att få, kontakta kommunens anhörigkonsulent, handläggare eller sjuksköterska.

Ring kommunens växel för hänvisning.



Utbudet av stödinsatser varierar mellan olika kommuner.

Nedan finns några exempel på stöd som kommuner och landsting kan erbjuda.

- Avlösning i hemmet
- Hemtjänst
- Dagverksamhet
- Korttidsboende
- Träffpunkter för anhöriga
- Rådgivning och utbildning
- Samtalsgrupper
- Hjälpmedel

