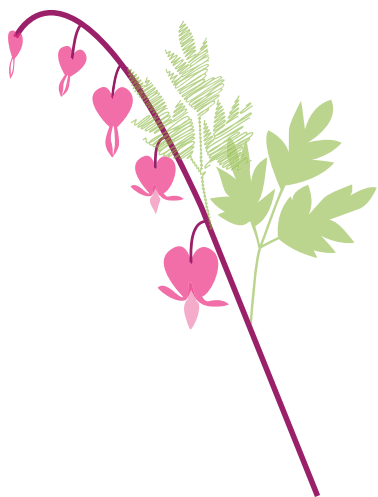




## Tumačibe ko javera čhibja

Palo o švedikano zakoni sarine so isi olen potreba taro prevod isi olen pravo bašo tumači keda kontak-tirinena e vlasten. Manuš e isi pravo hem čhibjakoro tumačibe keda lela pe prvo puti informacija taro doktori ja pale taro javer džiko ko sastipaskor/nasvalipaskoro arakhibe, phurengoro arakhibe ja dandengoro arakhibe. Keda ka poručine tuke vreme/termini tegani vaker te trebela tumačibe. E tumače isi garavibaskoro dužnost.

**Buteder informacija isi ko 1177,  
Vårdguiden.**



Anhörigas Riksförbundet  
Norrhultsvägen 44 B  
360 71 NORRHULT  
010-155 70 60  
info@anhorigasriksforbund.se

Buteder informacija bašo Anhörigas Riksförbundet  
[www.anhorigasriksforbund.se](http://www.anhorigasriksforbund.se)

ROMANI/ROMANY

# INFORMACIJA

tuke so sian

familia/familikano

arakhadžija



## Anhörigas Riksförbundet

O Anhörigas Riksförbundet i jek organizacija soj politikane, religiozoikane biphanli (nezavisno) koja so deladumo e familijenge bizo razlika taro olengere berša, poli ja pale diagnoza ko olengoro paše manuš.

## Anhörigas Riksförbundet

- Tano kerdo taro lokano familiengere klubija hem posebno džene
- Tari jek familikani perspektiva zaedno e familiaja šukar džanibaja hem bare iskustvoja, ka vazdel debata hem ka uticinel, inspiririnel hem ka sikavel o drumo bašo neve rešenja
- Ka ovel jek zaedničko (barabarutni) platforma bašo sa o pučiba keda i ko pučibe i familia
- Ka sikavel pli šukar buri e vlastencar, organizaciencar hem javerencar sar ko lokalno thana adžahar ki sa i phuv.

## Anhöriglinjen

E Anhörigas Riksförbundet isi jek dumodejbaskoro telefoni "Familijakiri linija" kori so šaj o familie te telefonirinen hem te del pe olesnge dumodejbe hem godidejbe ki švedikani čhib.

**O telefonikano broj tano: 0200-239 500**

Šaj te pišinel (hramonel) pe jek meil hem te bičhalel pe ko [anhoriglinjen@anhorigasriksforbund.se](mailto:anhoriglinjen@anhorigasriksforbund.se)

## Anhörighandbok

E Anhörigas Riksförbundet isi ole hem jek Familiengoro sarkeribaskoro lžil kote so isi godidejbe hem dumodejbe e familienge. Odova tano webb bazirimo hem othe isi informacija ki švedikani čhib:

[www.anhorighandboken.se](http://www.anhorighandboken.se)



## Koj tano familia/familikano arakhadžija?

Familia/familikano arakhadžija tano jek dženo tari familija ja pale taro amala so pomožinela džikaske soj nasvalo, soj phuro ja pale so isi džikas funkciniribaskoro tiknjaribe. Primer bašo familia šaj te ovel: rom, romni, daj-dad, čhavo, čhavengere čhave, amal, komšija, bučakoro amal ja pale javer džiko.

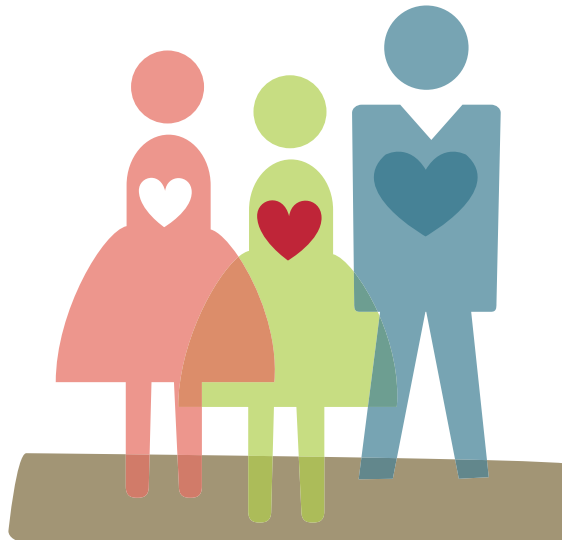
## Pherdo familija/familikano arakhadžija

Akana isi 1,3 miliojna familia so denadumo ja pale disar pomožinena džikas redovno ki Švedija. Taro akala džene 900 000 tane ko butikeribaskere berša a 140 000 čhinavdže e butikeribaja ja pale tiknjardže ple butikeribaskoro vreme baši ple familijakiri situacija.

## E Familiakiri buti našti te proceninel pe

I familia so dela dumo ple pašutneske tani but važno buti e društvoske. Amen keraja buti te šaj olenge te del pe našukar resrija kaj te šaj ola te uspenjen ple bučaja sar familia, sa džikote ola korkori mangena te keren odoja buti.

Odoleske tano e Anhörigas Riksförbundet.



## Razna tipija bašo dumodejbe taro komune hem landstinija

Palo Socijalnoserviseskoro zakoni (Genom Socialtjänstlagen) (5 kapiteli, 10 §) i komuna ka nudinel dumodejbe okoleske so pomožinela ja pale arakhela disave pašutne manuše. O Kherutnoservisi (Hemtjänst) hem o javera buča so dena pe e nasvale manušeske ja pale okola so isi olen funkciniribaskoro čhinavibe, šaj odova da te ovel jek ločharibe e familiake. Kaj te šaj te lel pe poviše informacija savo pomoč šaj te lel pe, kontaktirin e komunakere familikane eksperte, asistente ja pale e medicikane phenja. **Telefonirin ki komunakiri telefonikani centrala bašo uključibe.**



So hem savo dumodejbe dela pe taro komune - odova nane sa jek. Tele isi tut primer bašo dumodejbe hem pomoč so šaj te nudinen o komune hem o landstingija:

- Ločharibe ko kher
- Kherutno servisi
- Divesutni buti
- Kratko vremeskoro kher
- Arakhibaskere thana bašo familie
- Godidejbe hem školujbe
- Vakeribaskere grupe
- Pomožibaskere buča

